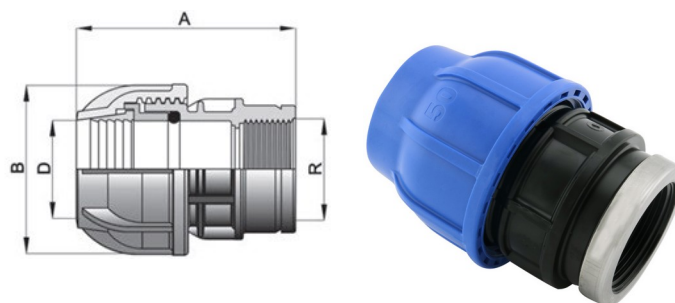


## ZS012

### Rett kobling innv. gjenge

- Rett kobling innv. gjenge
- 16x1/2"-110x4"
- Mellom 1/2"-1" uten forsterkningsring
- Fra 1 1/4" med forsterkningsring



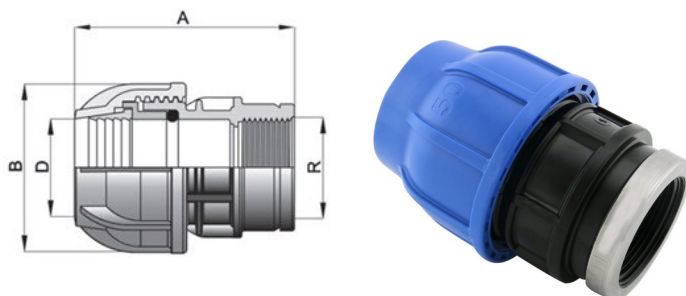
Artikkelnr	Ø	R	A	B	D
ZS012-016-R015	16	1/2"	59	39	17
ZS012-016-R020	16	3/4"	60	39	17
ZS012-020-R015	20	1/2"	67	46	21
ZS012-020-R020	20	3/4"	68	46	21
ZS012-020-R025					
ZS012-025-R015	25	1/2"	73	55	26
ZS012-025-R020	25	3/4"	76	55	26
ZS012-025-R025	25	1"	78	55	26
ZS012-032-R015	32	1/2"	83	64	33
ZS012-032-R020	32	3/4"	84	64	33
ZS012-032-R025	32	1"	86	64	33
ZS012-032-R032	32	1 1/4"	89	64	33
ZS012-040-R025	40	1"	101	74	42
ZS012-040-R032	40	1 1/4"	102	74	42
ZS012-040-R040	40	1 1/2"	100	74	42
ZS012-050-R032	50	1 1/4"	122	87	51
ZS012-050-R040	50	1 1/2"	120	87	51
ZS012-050-R050	50	2"	125	87	51
ZS012-063-R032	63	1 1/4"	134	107	65
ZS012-063-R040	63	1 1/2"	139	107	65
ZS012-063-R050	63	2"	138	107	65
ZS012-075-R050	75	2"	181	131	78
ZS012-075-R065	75	2 1/2"	187	131	78

Med forbehold om konstruksjonsendringer og tekniske endringer. Kan endres uten varsel.

[gpa.no](http://gpa.no) | [info@gpa.no](mailto:info@gpa.no) | +47 64 85 68 00

## Z5012

Rett kobling innv. gjenge



Artikkelnr	Ø	R	A	B	D
Z5012-090-R065	90	2 1/2"	209	154	92
Z5012-090-R080	90	3"	216	154	92
Z5012-110-R080	110	3"	245	185	112
Z5012-110-R100	110	4"	251	185	112